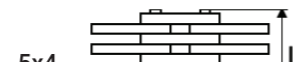
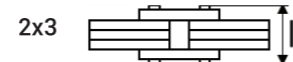
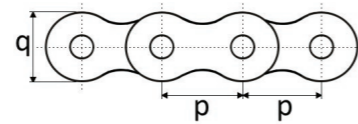


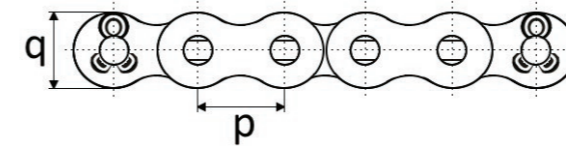
LIGHT SERIE
LEICHTE REIHE
ЛЁГКАЯ СЕРИЯ

CHAIN NO. KETTEN-NR. № ЦЕПИ		LACING LASCHEN- KOMBINATION КОМБИНАЦИЯ ПЛАСТИН	p		l _{max}	d ₁	s	q	F _{B-1}
ANSI	ISO		mm	inch	mm	mm	mm	mm	kN min
-	LL 0822	2x2	12,7	1/2	8,9	4,45	1,6	10,92	18,2
-	LL 0844	4x4	12,7	1/2	15,7	4,45	1,6	10,92	36,4
-	LL 0866	6x6	12,7	1/2	22,3	4,45	1,6	10,92	54,6
-	LL 0888	8x8	12,7	1/2	29,1	4,45	1,6	10,92	72,8
-	LL 1022	2x2	15,875	5/8	9	5,08	1,6	13,6	22,7
-	LL 1044	4x4	15,875	5/8	15,8	5,08	1,6	13,6	45,4
-	LL 1066	6x6	15,875	5/8	22,6	5,08	1,6	13,6	68,1
-	LL 1088	8x8	15,875	5/8	29,4	5,08	1,6	13,6	90,8
-	LL 1222	2x2	19,05	3/4	10,3	5,72	1,9	16,1	29,5
-	LL 1243	4x3	19,05	3/4	16,4	5,72	1,9	16,1	51,65
-	LL 1244	4x4	19,05	3/4	18,3	5,72	1,9	16,1	59
-	LL 1254	5x4	19,05	3/4	20,5	5,72	1,9	16,1	59
-	LL 1265	6x5	19,05	3/4	24,4	5,72	1,9	16,1	81,1
-	LL 1266	6x6	19,05	3/4	26,3	5,72	1,9	16,1	88,5
-	LL 1288	8x8	19,05	3/4	32,5	5,72	1,9	16,1	118
-	LL 1622	2x2	25,4	1	15,9	8,28	3,1	20,3	58
-	LL 1644	4x4	25,4	1	28,7	8,28	3,1	20,3	116
-	LL 1666	6x6	25,4	1	41,5	8,28	3,1	20,3	174
-	LL 1688	8x8	25,4	1	54	8,28	3,1	20,3	240
BL 422	LH0822	2x2	12,7	1/2	11,1	4,43	2	10,92	21,8
BL 444	LH0844	4x4	12,7	1/2	19,06	5,08	2	10,92	44,5
BL 466	LH0866	6x6	12,7	1/2	27,32	5,08	2	10,92	66,7
BL 488	LH0888	8x8	12,7	1/2	35,58	5,08	2	10,92	89
BL 534	LH1034	3x4	15,875	5/8	20	5,94	2,4	14,8	50,1
BL 544	LH1044	4x4	15,875	5/8	22,5	5,94	2,4	14,8	66,8
BL 546	LH1046	4x6	15,875	5/8	27,5	5,94	2,4	14,8	66,8
BL 566	LH1066	6x6	15,875	5/8	32	5,94	2,4	14,8	100,2
BL 623	LH1223	2x3	19,05	3/4	19,2	7,94	3,1	18	48,9
BL 634	LH1234	3x4	19,05	3/4	25,4	7,94	3,1	18	73,4
BL 644	LH1244	4x4	19,05	3/4	28,6	7,94	3,1	18	97,8
BL 646	LH1246	4x6	19,05	3/4	36	7,94	3,1	18	97,8
BL 656	LH1256	5x6	19,05	3/4	38,5	7,94	3,1	18	97,8
BL 666	LH1266	6x6	19,05	3/4	41,5	7,94	3,1	18	146,8
BL 823	LH1623	2x3	25,4	1	24	9,54	3,8	24,1	84,5
BL 834	LH1634	3x4	25,4	1	31,5	9,54	3,8	24,1	126,7
BL 844	LH1644	4x4	25,4	1	35,8	9,54	3,8	24,1	169
BL 846	LH1646	4x6	25,4	1	44	9,54	3,8	24,1	169
BL 866	LH1666	6x6	25,4	1	52,2	9,54	3,8	24,1	253,5
BL 888	LH1688	8x8	25,4	1	69,2	9,54	3,8	24,1	338

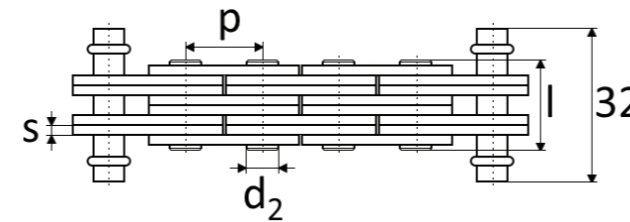
HEAVY SERIE
SCHWERE REIHE
ТЯЖЁЛАЯ СЕРИЯ



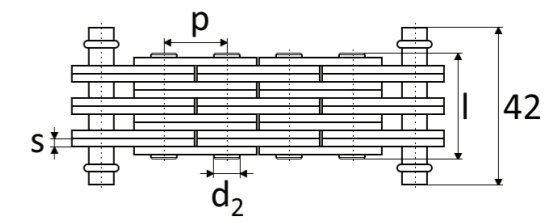
CHAIN NO. KETTEN-NR. № ЦЕПИ	GOST NR. GOST-NR. ГОСТ №	LACING LASCHENKOMBINATION КОМБИНАЦИЯ ПЛАСТИН	p	d ₂	S	l _{max}	q _{max}	F _{B-1}
			mm	mm	mm	mm	mm	kN min.
1201	П-15, 875-56-5-2	4x4	15,875	5,94	1,9	18,9	13,6	56
1202	П-15, 875-90-5-3	6x6	15,875	5,94	1,9	27,1	13,6	90



CHAIN NO.
KETTEN-NR.
№ ЦЕПИ 1201



CHAIN NO.
KETTEN-NR.
№ ЦЕПИ 1202

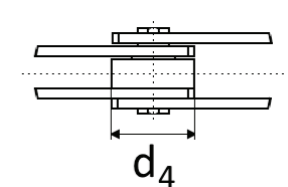
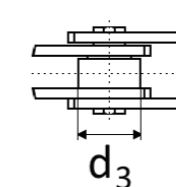
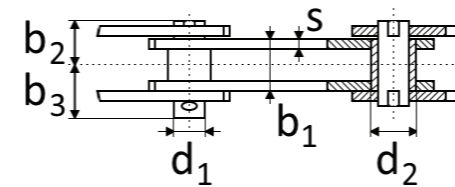
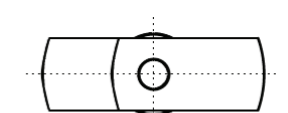
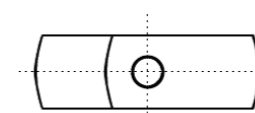
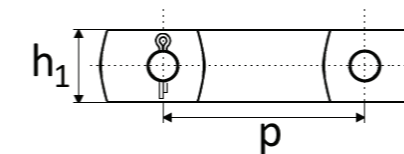
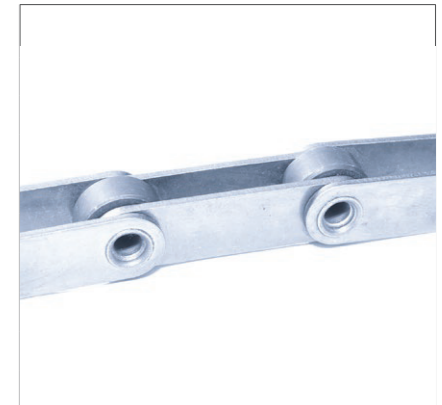


HAULING LEAF CHAINS

BUCHSENFÖRDERKETTEN
ГРУЗОВЫЕ ПЛАСТИНЧАТЫЕ ЦЕПИ

GOST 588-81
DIN 8167

CHAIN NO. KETTEN-NR. № ЦЕПИ	p	b ₁	b ₂	b ₃	d ₁	d ₂	d ₃	d ₄	s	h ₁	F _{B-1}
	mm	mm	mm	mm	mm	mm	mm	mm	mm	mm	kN min.
M 80	80	28	29	33	12	18	25	50	5	35	80
	100										
	125										
	160										
M 112	80	32	33	37	15	21	30	60	6	40	112
	100										
	125										
	160										



A

B

C

F_{B-1} DITTON calculated breaking load
Rechnerische Bruchkraft von DITTON
Расчётная разрушающая нагрузка "DITTON"

For connecting links and spare parts please refer to the page 9.
Die Verbindungsglieder und die Ersatzteile finden Sie auf der Seite 9.
Соединительные звенья и запасные части находятся на странице 9.

F_{B-1} DITTON calculated breaking load
Rechnerische Bruchkraft von DITTON
Расчётная разрушающая нагрузка "DITTON"